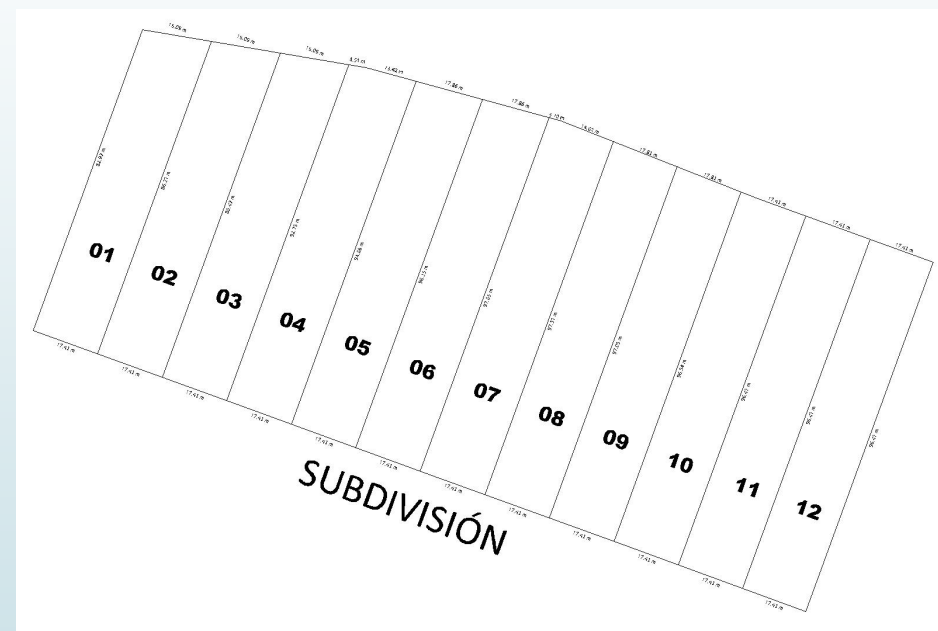
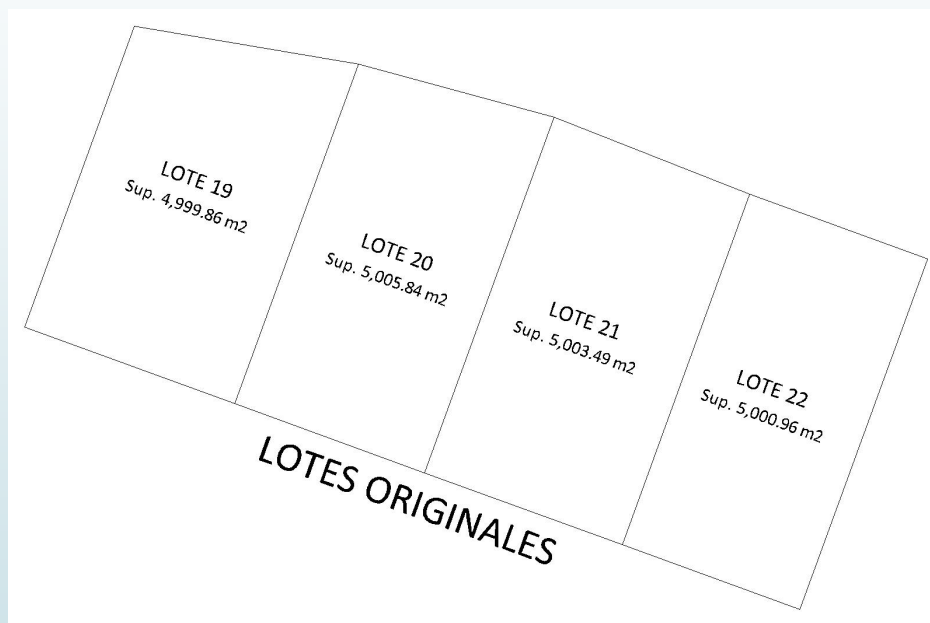


anteproyecto

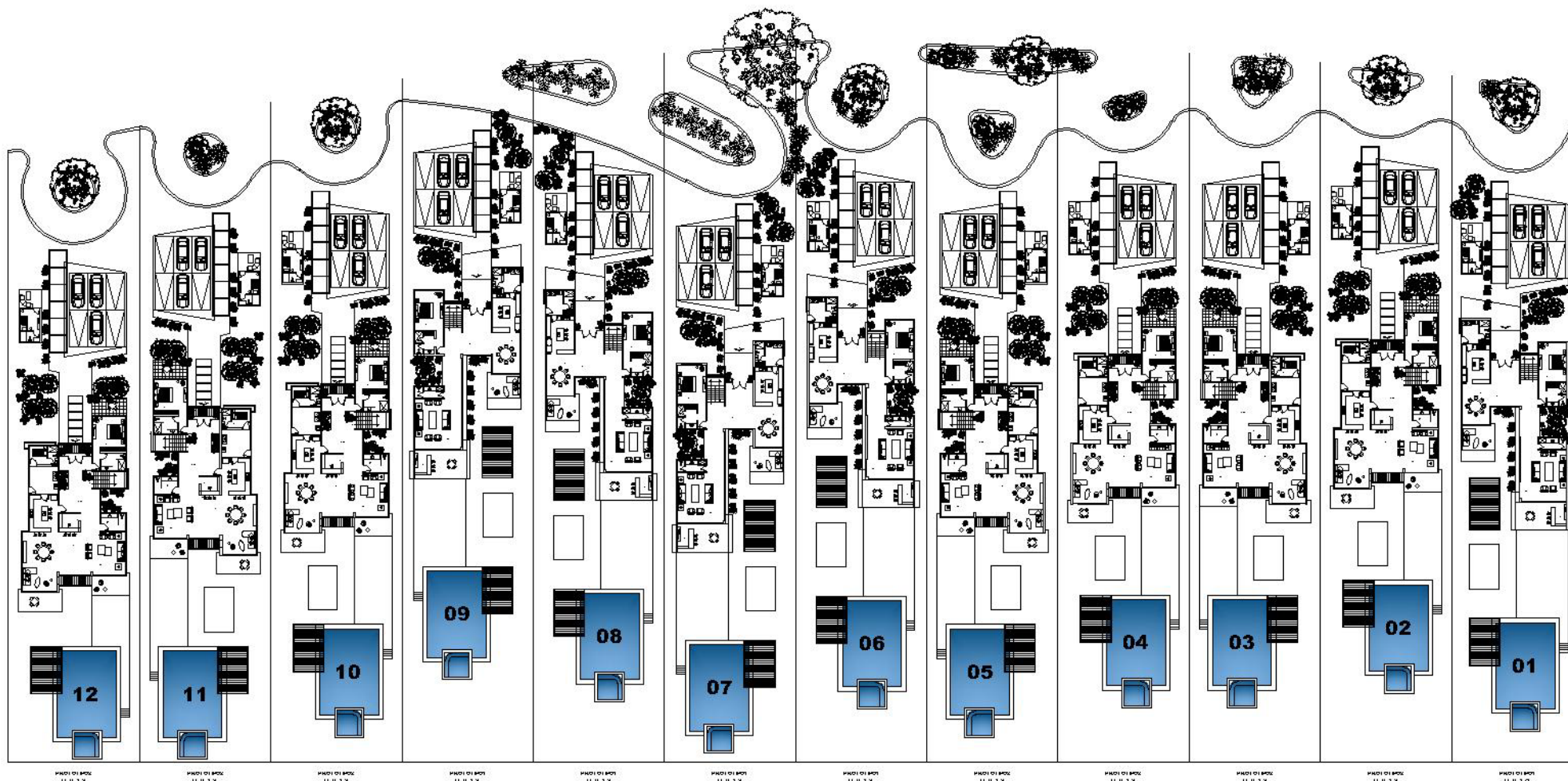
CARA *al mar*

Un proyecto residencial con clase, frente al mar ...

Se desarrolla a partir de la subdivisión de 4 lotes; 19, 20, 21 y 22 del desarrollo Tres Vidas Diamante. Se subdividen en 14 lotes en propuestas diferentes, en anchos y superficies.



En diferentes frentes corresponden distintos tipos y modelos, determinando una propuesta conveniente para cada lote.



DESARROLLO 12 CASAS CARA AL MAR

CARA *al mar*

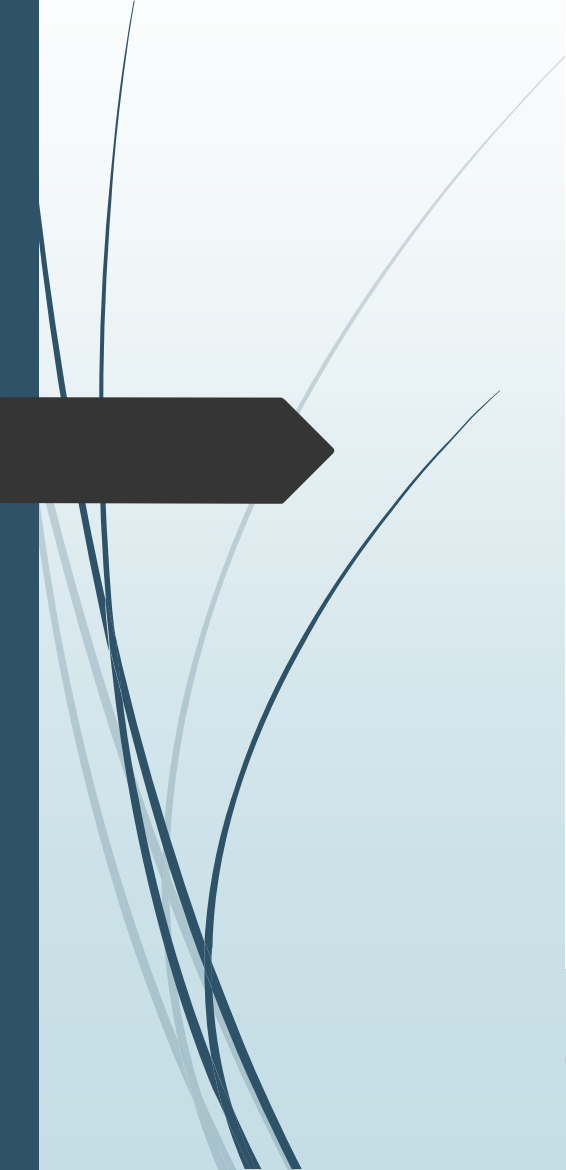
CONJUNTO

LOTE	FRENTE	SUPERFICIE DE LOTE	MODELO CASA	SUPERFICIE CONSTRUCCION
12	17.41 m	1 679.02 m ²	1	903.98 m ²
11	17.41 m	1 716.34 m ²	2	931.21 m ²
10	17.41 m	1 717.34 m ²	2	931.21 m ²
9	17.41 m	1 722.71 m ²	2	931.21 m ²
8	17.41 m	1 731.41 m ²	2	931.21 m ²
7	17.41 m	1 739.56 m ²	1	903.98 m ²
6	17.41 m	1 724.85 m ²	1	903.98 m ²
5	17.41 m	1 698.24 m ²	1	903.98 m ²
4	17.41 m	1 670.66 m ²	1	903.98 m ²
3	17.41 m	1 621.59 m ²	2	931.21 m ²
2	17.41 m	1 563.70 m ²	2	931.21 m ²
1	17.41 m	1 505.81 m ²	2	931.21 m ²

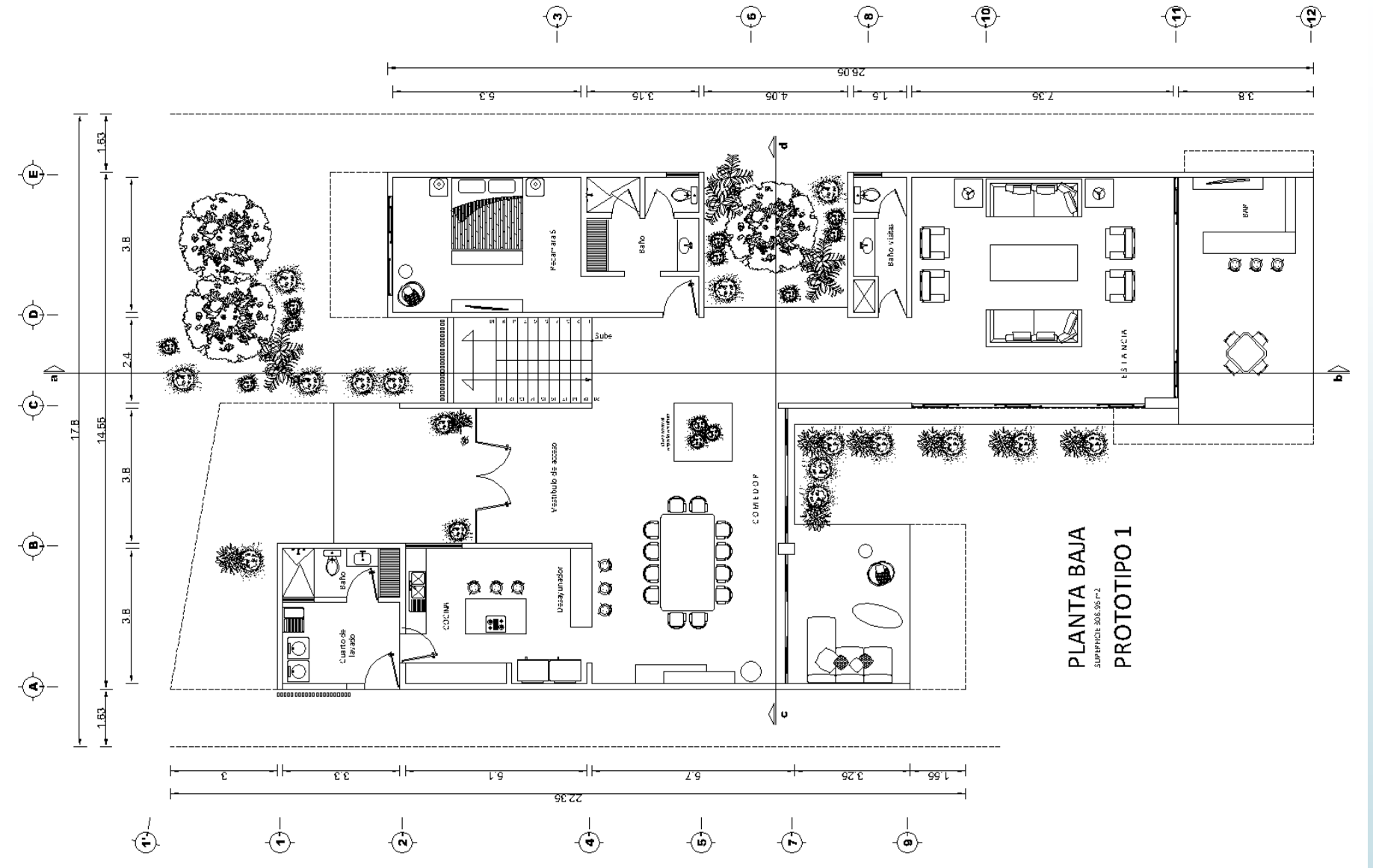
Todos los modelos están organizados en Planta baja y dos niveles, correspondiendo el Segundo nivel al Roof Garden.

CARA *al mar*

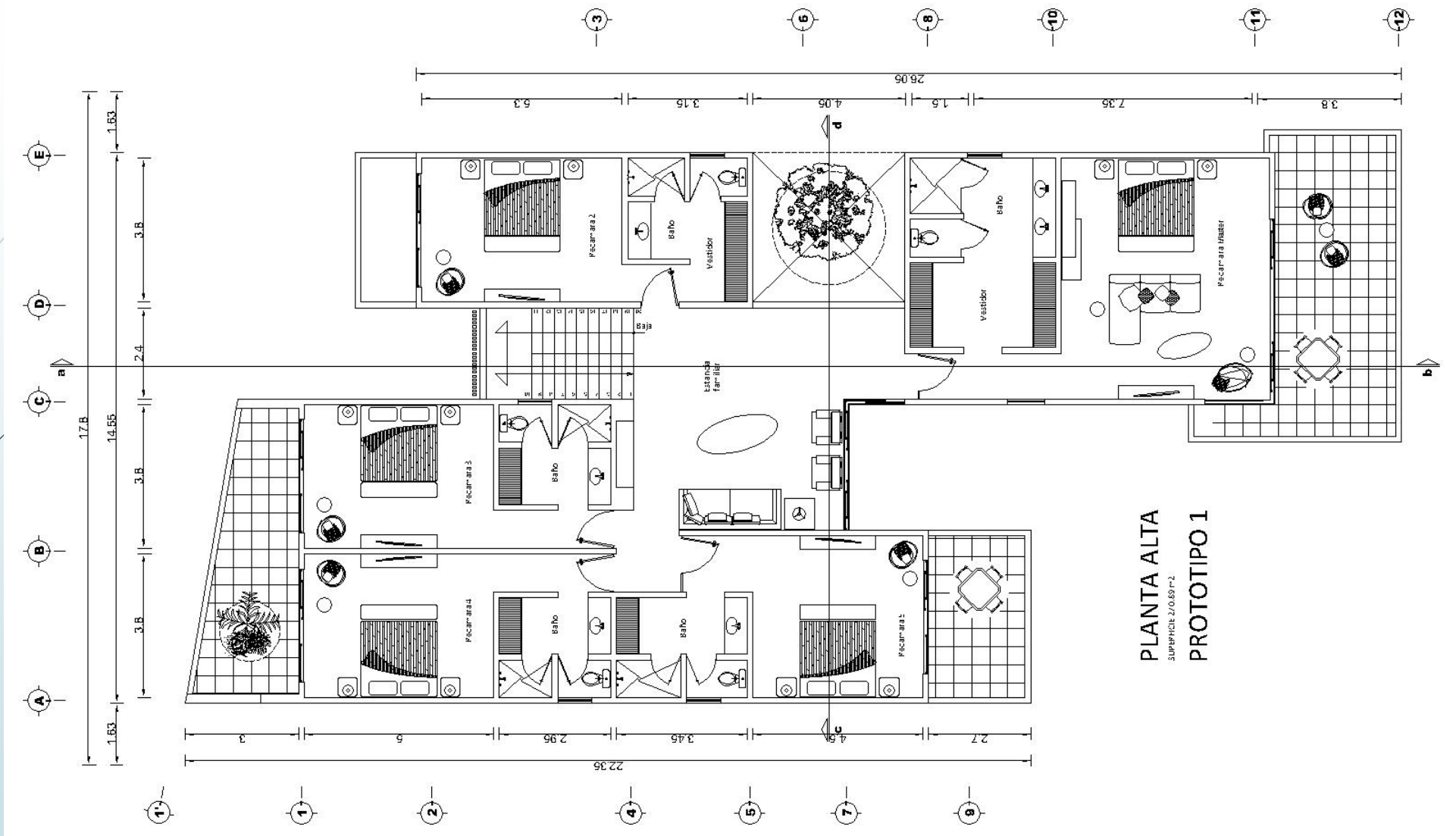
SUPERFICIES



CARA *al mar*

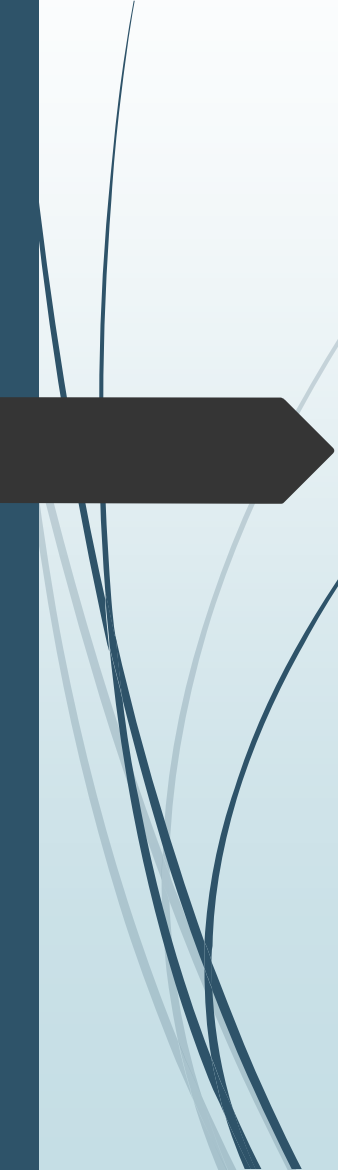


PROTOTIPO 1 PLANTA BAJA

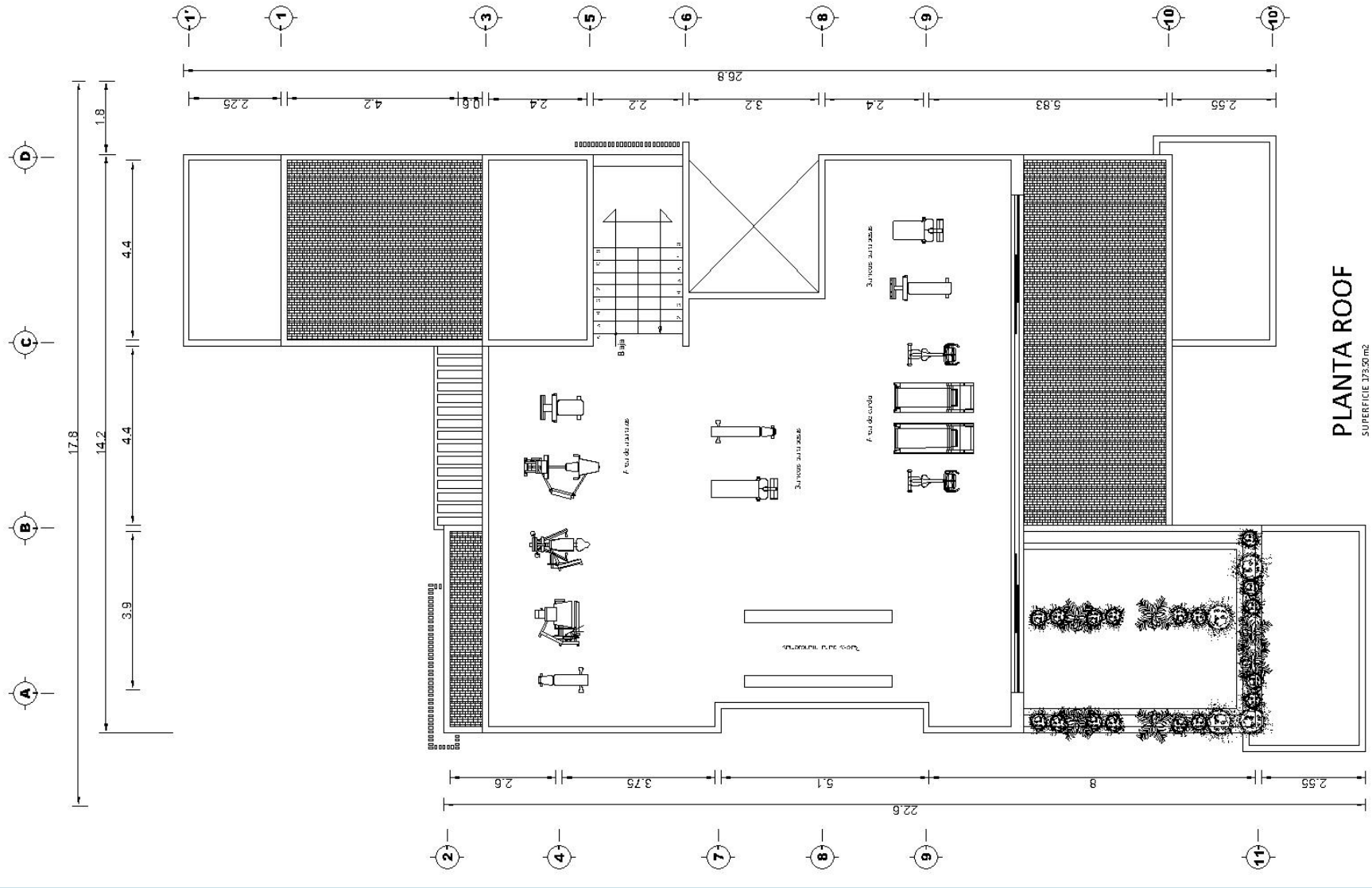


CARA *al mar*

PROTOTIPO 1 PLANTA ALTA



CARA *al mar*



PROTOTIPO 1 ROOF GYM

PLANTA ROOF
SUPERFÍCIE 173,50m²
PROTOTIPO 2



CARA *al mar*

PROTOTIPO 1 EXTERIOR



CARA *al mar*

PROTOTIPO 1 EXTERIOR



CARA *al mar*

PROTOTIPO 1 INTERIOR

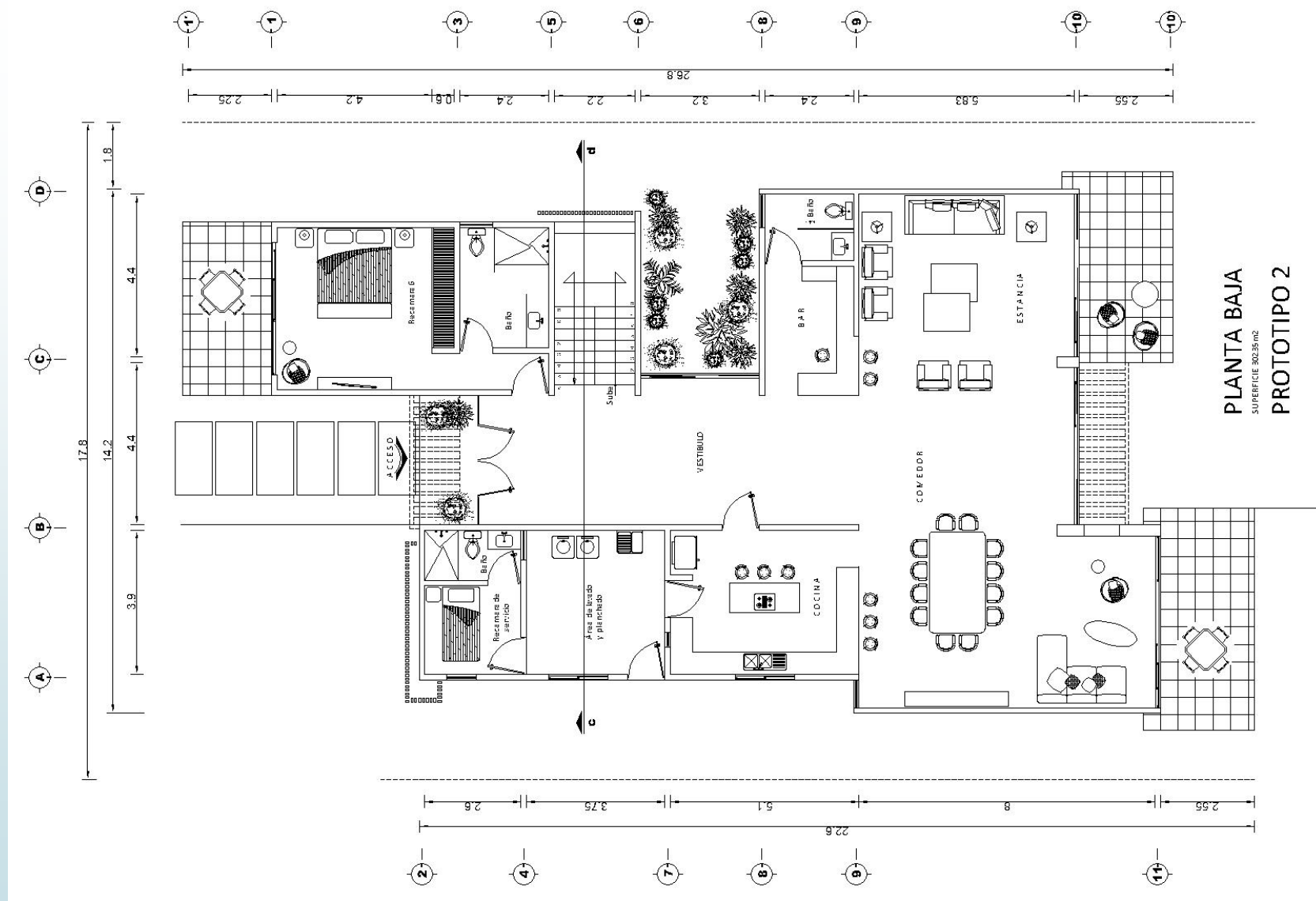


CARA *al mar*

PROTOTIPO 1 INTERIOR



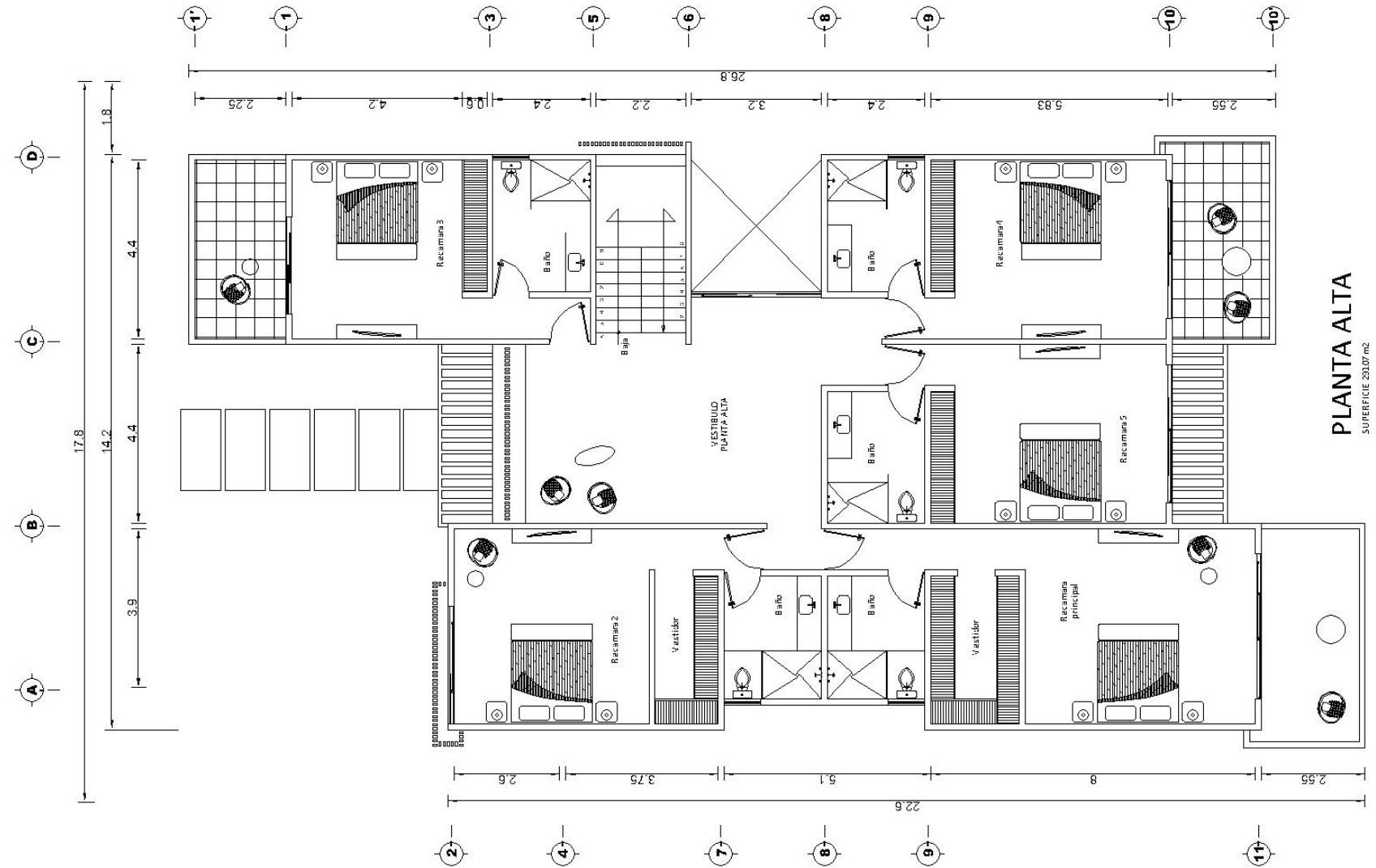
CARA *al mar*



PROTOTIPO 2 PLANTA BAJA



CARA *al mar*

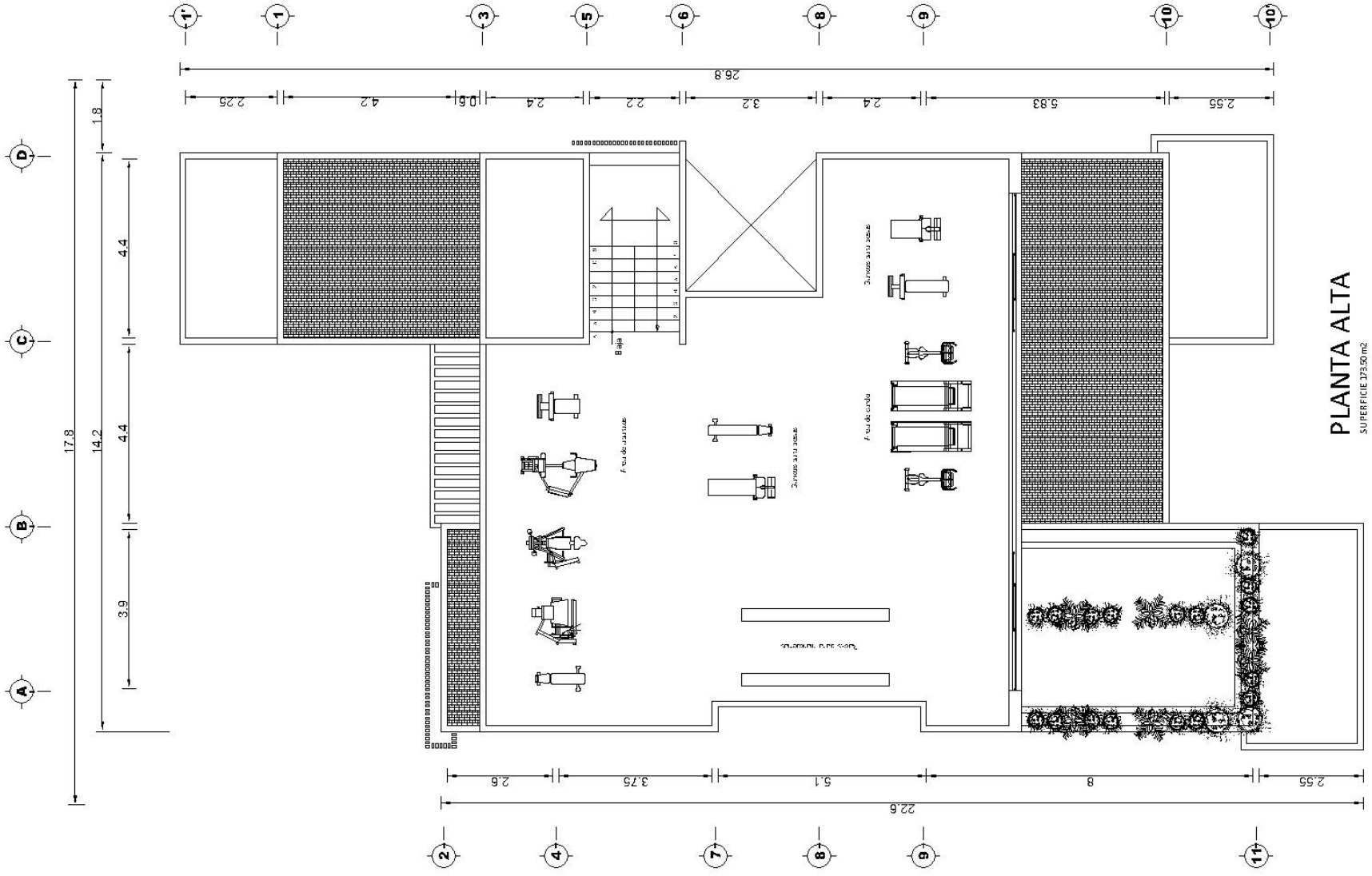


PLANTA ALTA
SUPERFICIE 231.07 m²
PROTOTIPO 2

PROTOTIPO 2 PLANTA ALTA



CARA *al mar*



PLANTA ALTA
SUPERFICIE 173.50 m²

PROTOTIPO 2

PROTOTIPO 1 ROOF GYM



CARA *al mar*

PROTOTIPO 2 EXTERIOR



CARA *al mar*

PROTOTIPO 2 EXTERIOR



CARA *al mar*

PROTOTIPO 2 INTERIOR



CARA *al mar*

PROTOTIPO 2 INTERIOR